

Creo Elements/Direct® Drafting™

2D-CAD-KOMPLETTSYSTEM MIT INNOVATIVER TEILE- UND BAUGRUPPENSTRUKTUR

Ehemals CoCreate®

Creo Elements/Direct Drafting bietet umfassende 2D-CAD-Funktionen zur Optimierung der Prozesse in der Maschinenbaukonstruktion.

Das Teile- und Baugruppenkonzept in Creo Elements/Direct Drafting vereinfacht die Konstruktion und Bearbeitung von Baugruppen mit klarer Teile-, Baugruppen- und Unterbaugruppenstruktur. Creo Elements/Direct Drafting unterstützt die gemeinsame Nutzung. Es können also mehrere Instanzen eines Teils oder einer Baugruppe mehrfach in einer Zeichnung verwendet werden. Die Teileliste ermöglicht die Anzeige und Verwaltung selbst hoch komplexer Baugruppenstrukturen. Sämtliche Konstruktionsaktivitäten wie das Definieren von Unterbaugruppen, das Erstellen von Instanzen und das Umbenennen können direkt in der Teileliste durchgeführt werden. Es besteht sogar die Möglichkeit, für Baugruppen mit außergewöhnlich großen und kleinen Teilen mehrere Zeichnungsmaßstäbe zu definieren.

Die leistungsfähigen Konstruktionsfunktionen in Creo Elements/Direct Drafting ermöglichen die interaktive Anpassung vorhandener Zeichnungen und die Erstellung von Teile- oder Zeichnungsfamilien. Selbst hoch komplexe Konstruktionsänderungen lassen sich durch einfaches Verändern einer Bemaßung bewerkstelligen. Außerdem können in jeder Phase des Konstruktionsprozesses Zeichnungen parametrisiert und Konstruktionsregeln definiert werden.

Hauptvorteile

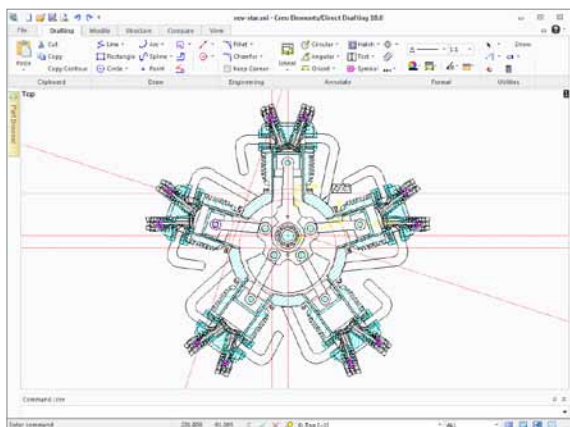
- Erfüllung der 2D-Produktentwicklungsanforderungen von Konstrukteuren und Maschinenbauingenieuren
- Innovative Teile- und Baugruppenstruktur, die auf die Arbeitsweise der Ingenieure bei der Konstruktion und Fertigung abgestimmt ist, dadurch Erleichterung der 2D-Produktentwicklung

- Automatisierung von Entwicklungsprozessen; Möglichkeit der Anpassung und Programmierung entsprechend den unternehmensspezifischen Anforderungen
- Einfacher Migrationspfad zu Creo Elements/Direct Modeling™, der branchenführenden direkten 3D-Modellierungssoftware

Funktionen und Spezifikationen

Konstruktion und Zeichnen

- Mit CoPilot gesteuerte Geometrie: Erledigung der meisten Zeichnungsaufgaben, ohne Menüs zu verwenden
- Erweiterte Änderungsmethoden, einschließlich unbegrenztem Wiederholen und Rückgängigmachen
- Erweiterte Auswahlverfahren: Auswahl von Zeichnungselementen mit „und“, „oder“, „gleich“ oder „alle“
- Bearbeitung mehrerer Zeichnungen: Zusammenführen von Teilen verschiedener Zeichnungen zu einer einzigen großen Baugruppenzeichnung
- Konzept von Teilen und Baugruppen: Kontrolle der Konstruktion und Änderung von Baugruppen mit einer klaren Teile-, Baugruppen- und Unterbaugruppenstruktur; mit unbegrenztem Wiederholen und Rückgängigmachen
- Gemeinsame Nutzung: Erzeugen mehrerer Instanzen eines Teils oder einer Baugruppe, die überall in der Zeichnung verwendet werden können
- Teileliste: Anzeigen und Verwalten komplexer Baugruppenstrukturen; Definieren von Unterbaugruppen, Erzeugen von Instanzen und Umbenennen direkt in der Teileliste
- Globale Sprachunterstützung auf Basis des Unicode-Standards: Anmerkungen in mehreren Sprachen – selbst Chinesisch und Japanisch – sind auf ein und derselben Seite möglich



Creo Elements/Direct Drafting ist ein umfassendes 2D-CAD-System, das optimal auf die speziellen Anforderungen von Maschinenbauingenieuren und Konstrukteuren abgestimmt ist.

Bemaßung

- Vordefinierte Bemaßungsstile: Automatische Erzeugung von Bemaßungen nach internationalen Standards wie ISO, DIN, JIS und ANSI
- Gruppenbemaßungen: Intelligentes Erzeugen, Ändern und Neupositionieren von Bemaßungsgruppen; mit unbegrenztem Wiederholen und Rückgängigmachen
- Automatische Durchdringungserkennung: Bemaßungen, die mit anderen Objekten kollidieren, werden automatisch neu positioniert
- Anpassbare Formate: Bemaßungen können basierend auf den jeweiligen Voreinstellungen erstellt werden
- Häufig verwendete Formelemente: Formelemente wie Schrauben können als Bemaßungsmuster gespeichert werden
- Automatische Erkennung von Topologieübereinstimmungen: Automatische Bemaßung gespeicherter Formelemente und Bemaßungen

Verwaltung von 2D-Zeichnungen

- Änderungsstandprüfung: Automatische Hervorhebung von Konstruktionsänderungen und unterschiedlichen Notizen in zwei Versionen einer Zeichnung
- Dateiliste: Einfache Anzeige von Miniaturansichten und Dateihistorie

Datenaustausch

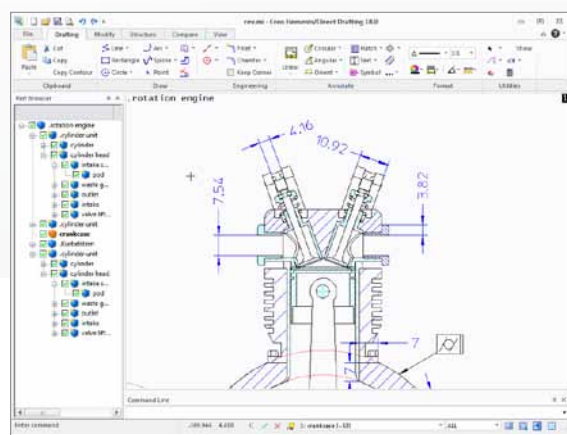
- Standard-Datenschnittstelle für DXF (Version 2010 und früher), DWG (Version 2010 und früher), IGES 2D (Version 5.1 und früher)
- Konvertierung im Batch-Modus oder Einzelmodus
- Pixel-Bildimport auf Zeichnungen
- OLE-Import auf Zeichnungen (Windows-Benutzeroberfläche)
- HPGL-, HPGL II- (und RTL-Erweiterungen), PDF- oder Postscript-Export
- Hochauflösende Ausgabe als TIFF-, JPG-, PNG- oder BMP-Datei

Anpassung

- Umfassende Befehlsmakro-Sprache: Anpassung an Ihre speziellen Anforderungen; mit strukturierter Programmierung, Online-Bearbeitung und -Debuggen, Anpassung der Benutzeroberfläche und Unterstützung von Attributen

Zusätzliche Module

- Creo Elements/Direct Drawing Manager: Organisieren, Verfolgen und Verwalten von Konstruktionsdaten
- Creo Elements/Direct 2D Access: Für alle, die mit 2D-Zeichnungen arbeiten, aber keine Konstrukteure sind
- Creo Elements/Direct BOM Editor
- Windchill® Workgroup Manager für Creo Elements/Direct Drafting: Verbindet die Leistung der Zusammenarbeit und Kontrolle von Windchill mit Creo Elements/Direct Drafting



Creo Elements/Direct Drafting ist eine Komplettlösung mit umfassender Unterstützung des 2D-Produktentwicklungsprozesses und einfachen Verbindungs- und Migrationspfaden für den Wechsel zur 3D-Produktentwicklung.

Plattformvoraussetzungen

- Windows® 7 Ultimate, Enterprise und Professional (32-Bit- und 64-Bit-Editionen)
- Windows Vista™ Ultimate, Enterprise und Business Edition (32-Bit und 64-Bit)
- Windows XP™ Professional (32-Bit- und 64-Bit-Edition)

Aktuelle Informationen zur Plattformunterstützung:

PTC.com/partners/hardware/current/support.htm

Weitere Informationen:

PTC.com/products/creo-elements-direct/

Creo Elements/Direct Drafting ist fest in das PTC Produktentwicklungssystem integriert. 2D-Konstruktionsdaten können in den Windchill Lösungen von PTC nahtlos verwaltet werden. Dies ermöglicht unternehmensweit Produktkonstruktion, Projektmanagement und -ausführung sowie Content- und Prozessmanagement im Team.

©2010 Parametric Technology Corporation (PTC). Alle Rechte vorbehalten. Die Inhalte dieser Seiten werden ausschließlich zu Informationszwecken bereitgestellt und beinhalten keinerlei Gewährleistung, Verpflichtung, Bedingung oder Angebot seitens PTC. Änderungen der Informationen vorbehalten. PTC, das PTC Logo, Creo Elements/Direct, Creo Elements/Direct Drafting, Windchill und alle PTC Produktnamen und Logos sind Warenzeichen oder eingetragene Warenzeichen von PTC und/oder Tochterunternehmen in den USA und anderen Ländern. Windows ist ein eingetragenes Warenzeichen der Microsoft Corporation. Alle anderen Produkt- oder Firmennamen sind Eigentum ihrer jeweiligen Besitzer. Releasetermine sowie Funktions- oder Leistungsumfang können nach Ermessen von PTC geändert werden.

6568–Creo Elements Direct Drafting–DS–0411–de